

OPEN HOUSE

イベント日程はスタッフ常駐 予約不要
以降の日程は、お電話よりご連絡下さい

9/7
SAT

9/8
SUN

9/14
SAT

9/15
SUN

9/16
MON

OPEN 10:00 - 17:00

期間中の成約で
本棟限定
こちらの
家具セットが
ついてくる!!

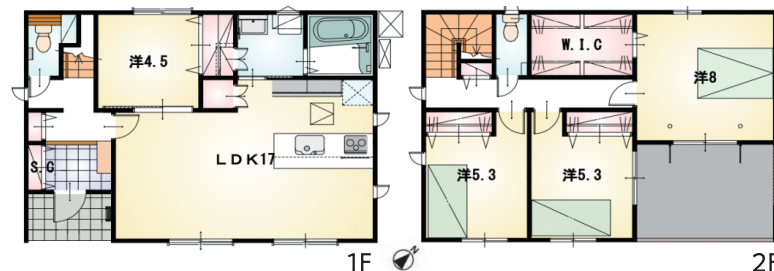


太陽光パネル付き!
料金シミュレーションも可能です!

富士宮市 南棟
淀師

学区 | 富丘小学校
富士宮第四中学校

シューズクロークやウォークインクローゼットなど
収納充実な4LDK!
スーパー徒歩5分その他、コンビニやドラッグストアまでも
徒歩7分圏内で生活便利な落ち着いた住宅地です♪



＼月々の家賃で家を買える／

本体価格

2,980万円 (税込)

月々の支払例

51,000円

さらに子育てエコホーム支援補助金80万円対象

- 間取り 4LDK
- 土地面積 256.11㎡(約77.47坪)
- 建物面積 104.08㎡(約31.48坪)
- 駐車場 3台以上可能

■建物構造:木造2階建 ■接道状況:南西側公道4.8mに接道4.0m、北西側公道5.0mに接道0.9m ■第一種低層住居専用地域 ■建ぺい率/容積率:50%/80% ■交通:JR身延線西富士宮駅 車2.5km7分 ■都市計画:市街化区域 ■完成時期:令和6年5月(完成済み) ■引渡可能時期:即入居可 ■一般媒介

富士宮市淀師
物件はこちらです!



GoogleMAP

※現況と異なる場合は、現況を優先させていただきます。 ※月々の支払例は 40年返済 金利0.55%(変動金利) 頭金0円、ボーナス払い100,000円 の場合となります。 ※子育てエコホーム支援補助金には条件がございます。

株式会社かごや

静岡県知事(1)第14720号

イベント期間中のご予約はこちらへ

0544-25-2520

(担当:泉田)

E-mail:shop@kagoya.biz 店舗営業:10:00~18:00 水曜定休



問い合わせ



ホームページ



Instagram

富士宮市 泉町
光町・矢立町

OPEN HOUSE 9/7^土～11/30^土

全棟太陽光パネル付き! 料金シミュレーションも可能です!

こちらの4物件は
事前予約制
ご予約はお電話にて

期間中の成約で 見て・触って・選べる
30万円分の家具プレゼント!!

泉町

- ◆開放感のある対面式のペニンシュラキッチン!
- ◆ウォークインクローゼットやシューズクロークなど収納豊富♪
- ◆広々としたインナーバルコニーは急な雨も安心です♪

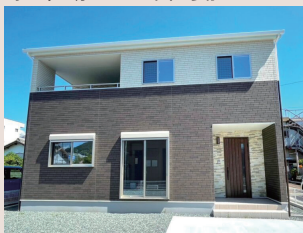
間取り 4LDK
 土地面積 171.58㎡(51.90坪)
 建物面積 104.08㎡(31.48坪)
 駐車場 3台可能

本体価格 3,190万円 (税込)
 月々の支払例 57,000円

Google Map



さらに子育てエコホーム支援補助金80万円対象



■学区: 貴船小学校/富士宮第三中学校 ■建物構造: 木造2階建 ■接道状況: 東側公道6.0mに接道14.8m ■用途地域: 第二種住居地域 ■建ぺい率/容積率: 60%/200% ■JR身延線 西富士宮駅550m徒歩7分 ■都市計画: 市街化区域 ■完成時期: 令和6年6月(完成済み) ■引渡可能時期: 即入居可 ■一般媒介

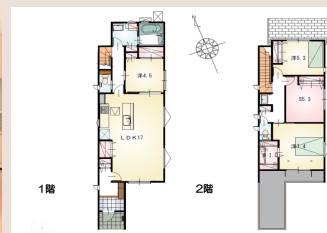
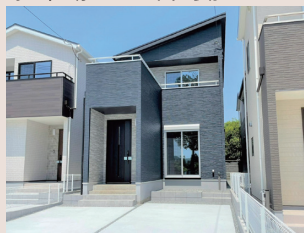
光町 中棟

- ◆キッチンまわりを回遊できるおしゃれなアイランドキッチン!
- ◆充実の水回り設備で家事も快適に♪
- ◆約2帖のウォークインクローゼットやリビングの物入など収納豊富!

間取り 4LDK
 土地面積 156.04㎡(約47.20坪)
 建物面積 103.51㎡(約31.31坪)
 駐車場 4台可能

本体価格 3,290万円 (税込)
 月々の支払例 59,000円

Google Map



■学区: 大宮小学校/富士宮第二中学校 ■建物構造: 木造2階建 ■接道状況: 南側公道7.5mに接道5.6m ■用途地域: 第二種中高層住居専用地域 ■建ぺい率/容積率: 60%/150% ■JR身延線西富士宮駅 車1.2km4分 ■都市計画: 市街化区域 ■完成時期: 令和5年9月(完成済み) ■引渡可能時期: 即入居可 ■一般媒介

矢立町 北棟

- ◆対面式のペニンシュラキッチンとつづき間で広々としたリビング!
- ◆全居室南向き
- ◆お布団干しも楽々な広々としたバルコニー♪
- ◆各所収納充実!

間取り 4LDK
 土地面積 155.54㎡(約47.05坪)
 建物面積 102.68㎡(約31.06坪)
 駐車場 3台可能

本体価格 3,290万円 (税込)
 月々の支払例 59,000円

Google Map



■学区: 東小学校/富士宮第一中学校 ■建物構造: 木造2階建 ■接道状況: 西側位置指定道路6.0mに接道11m ■用途地域: 第二種住居地域 ■建ぺい率/容積率: 60%/200% ■JR身延線富士宮駅 車1.5km5分 ■都市計画: 市街化区域 ■完成時期: 令和5年10月(完成済み) ■引渡可能時期: 即入居可 ■一般媒介

矢立町 中北棟

- ◆大家族にもおすすめな5LDK
- ◆開放的な対面式キッチン
- ◆2.3帖のウォークインクローゼットやシューズクロークなど収納豊富!
- ◆多面バルコニーで通風良好♪

間取り 5LDK
 土地面積 155.51㎡(約47.04坪)
 建物面積 113.02㎡(約34.18坪)
 駐車場 3台可能

本体価格 3,530万円 (税込)
 月々の支払例 65,000円

Google Map



■学区: 東小学校/富士宮第一中学校 ■建物構造: 木造2階建 ■接道状況: 西側位置指定道路6.0mに接道12.4m ■用途地域: 第二種住居地域 ■建ぺい率/容積率: 60%/200% ■JR身延線富士宮駅 車1.5km5分 ■都市計画: 市街化区域 ■完成時期: 令和5年10月(完成済み) ■引渡可能時期: 即入居可 ■一般媒介

※現況と異なる場合は、現況を優先させていただきます。 ※月々の支払例は40年返済 金利0.55%(変動金利) 頭金0円、ボーナス払い100,000円の場合となります。 ※子育てエコホーム支援補助金には条件がございます。

株式会社かごや

静岡県知事(1)第14720号

イベント期間中のご予約はこちらへ

0544-25-2520

(担当: 泉田)

E-mail: shop@kagoya.biz 店舗営業: 10:00~18:00 水曜定休



問い合わせ



ホームページ



Instagram